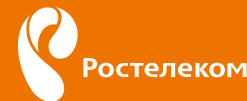


О совершенствовании первого уровня фильтрации и переходе образовательных организаций на новый комплекс контент-фильтрации

*Евгений Атрошкин
Технический директор «ЦАИР»,
партнера ПАО «Ростелеком»*

Комплекс контентной фильтрации (СКФ) Ростелеком



Система фильтрации для образовательных организаций
Мурманской области от МРФ «Северо-Запад» ПАО «Ростелеком»:

- Переключение образовательных организаций с **29.06.2015**
- Технологическое решение ЦАИР (с партнером РТКомм.РУ)
- Продвинутое технологии фильтрации на базе NTTP-прокси-серверов
- Глобальная политика фильтрации для всех образовательных организаций области
- Портал обратной связи для корректировки политики
- Портал статистики



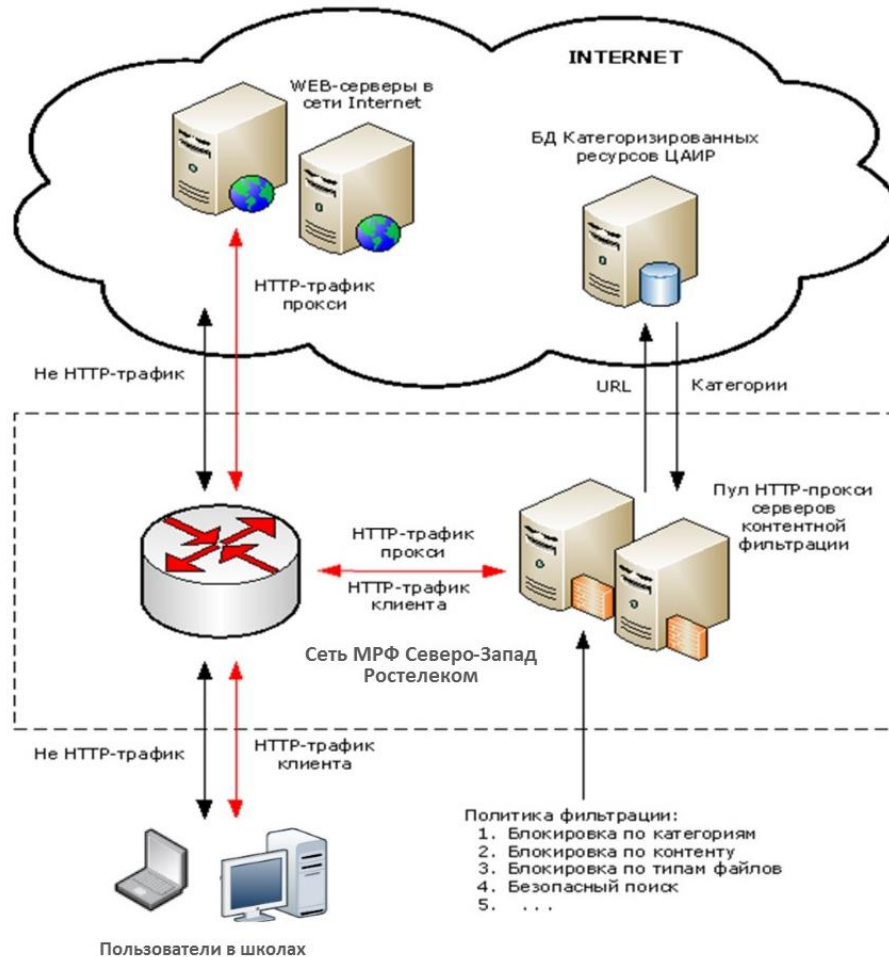
СКФ Ростелеком отвечает всем требованиям фильтрации
для защиты детей в сети

Преимущества и возможности СКФ Ростелеком

Весь трафик пользователей проходит через серверы системы фильтрации, поэтому на СКФ возможны:

- Фильтрация по IP-адресам, именам хостов, URL
- Фильтрация по тексту поисковых запросов
- Фильтрация по содержимому страницы (контентная фильтрация) на основе списков слов, словосочетаний и их комбинаций.
- Блокировка загрузки файлов по mime-типам и расширениям
- Принудительное включение "безопасного поиска" Google, Yandex, Youtube и т.д., независимо от настроек на стороне пользователя.
- Вывод на страницу блокировки сообщения о причине запрета доступа.

Схема фильтрации



Трафик образовательных организаций перенаправляется на узел фильтрации на базе прокси-серверов в инфраструктуре МФФ “Северо-Запад” ПАО Ростелеком

Соответствие требованиям

- № 436-ФЗ от 29.12.2010 «О защите детей от информации, причиняющей вред их здоровью и развитию»
- № 139-ФЗ от 28.07.2012 «О внесении изменений в ФЗ «О защите детей от информации, причиняющей вред их здоровью и развитию» и отдельные законодательные акты РФ» (закон «О черных списках»)
- Указ Президента РФ №761 «О национальной стратегии действий в интересах детей на 2012 - 2017 годы»
- Методические рекомендации по ограничению в образовательных организациях доступа обучающихся к видам информации, распространяемой посредством сети «Интернет», причиняющей вред здоровью и (или) развитию детей, а также не соответствующей задачам образования



- **Глобальная политика фильтрации** для образовательных организаций Мурманской области – Письмо от 22.06.2015 «О переключении образовательных организаций на новый комплекс контент-фильтрации», Приложение 2 (сайт Министерства образования и науки Мурманской области)
- **Согласована экспертами** и установлена на уровне МРФ «Северо-Запад» ПАО Ростелеком (запрещенные категории, сайты, типы файлов, безопасный поиск и т.д.)
- **Подключается на всю образовательную организацию** (IP-подсеть организации) оператором
- **Соответствует требованиям** законодательства

Базы фильтрации

Базы фильтрации, используемые в СКФ:

- База категоризированных ресурсов ЦАИР
- Федеральный список экстремистских материалов Министерства юстиции РФ

<http://minjust.ru/ru/extremist-materials>

- Единый реестр Роскомнадзора (доменных имен, указателей страниц сайтов в сети «Интернет» и сетевых адресов, позволяющих идентифицировать сайты в сети «Интернет», содержащие информацию, распространение которой в Российской Федерации запрещено)

<http://eais.rkn.gov.ru/>

База категоризированных ресурсов ЦАИР

База категоризированных ресурсов ЦАИР

- Адаптирована под задачи образования и воспитания детей, используется для фильтрации в образовательных организациях РФ с 2006 года.
- Содержит доменные имена, URL, IP-адреса, поисковые запросы, слова, словосочетания и их комбинации.
- Более 80 основных тематических категорий.
- Постоянное автоматическое и ручное обновление базы с применением более 50 алгоритмов анализа.
- Изменения в базе применяются на узлах фильтрации в течение нескольких часов.



Федеральный список экстремистских материалов

Статистика (на 25.08.2015):

- Общее количество элементов списка 3008
- Исключено элементов из списка 92
- Добавлено элементов за август 2015 80

Подключение элементов списка к СКФ:

- Выполняется добавление URL, поисковых фраз, слов и словосочетаний, позволяющих идентифицировать контент, соответствующий элементу списка
- Комбинация автоматических и ручных алгоритмов в связи с отсутствием строгой структуры в описании материалов списка.
- Время – от часа, до нескольких дней.

Единый реестр Роскомнадзора

Статистика (на 25.08.2015):

- Количество URL 12401
- Количество доменных имен 6820
- Количество IP-адресов 7329

Подключение элементов списка к СКФ:

- Проверка статуса обновления и (при наличии обновлений) выгрузка информации из реестра выполняется раз в час.
- Изменение политики фильтрации на узле СКФ в соответствии с изменениями в реестре – не позднее 20 минут с момента получения выгрузки.

Подключение образовательной организации к СКФ



Образовательная организация	РОСТЕЛЕКОМ
<ul style="list-style-type: none">Проверка доступности ключевых web-сервисов после переключения	<ul style="list-style-type: none">Настройка единой политики фильтрации для ОО на узле МРФ Северо-Запад РостелекомПеревод трафика ОО на узел фильтрации

- Все работы по подключению – на стороне Ростелеком
- Без настроек политик фильтрации на стороне образовательной организации
- Запросы на открытие/закрытие доступа к сайтам - портал <http://skf.rtsz.cair.ru>
- Статистика по блокировкам – портал <http://stat.rtsz.cair.ru>
- Техническая поддержка по тел. 8-800-200-3000

Портал для обратной связи

Портал для обратной связи расположен по адресу <http://skf.rtsz.cair.ru>

- Предназначен для отправки запросов в техническую поддержку на оперативное открытие либо закрытие доступа к ресурсу: домен, URL, поисковая фраза
- Обработка запроса и изменение политики фильтрации – как правило, в течение часа.
- На все запросы дается ответ по электронной почте.
- Портал доступен только на каналах образовательных организаций, подключенных к СКФ

Портал для обратной связи

Закрывать доступ к Интернет-ресурсу - Internet Explorer

http://skf.rtsz.cair.ru/skf_close_form

Форма запроса о закрытии доступа к сайту или электронному документу

Если Вы считаете, что сайт или электронный документ в сети Интернет неверно классифицирован в рамках требований Федерального закона №436-ФЗ "О защите детей от информации, причиняющей вред их здоровью и развитию", и к нему неправильно настроены политики доступа, пожалуйста, сообщите нам об этом.

Для более оперативной обработки Вашего запроса Вы можете приложить скриншот, воспользовавшись полем "Прикрепить файл".

Поля помеченные звездочкой (*), обязательны для заполнения.

Универсальный указатель ресурса в сети Интернет (URL): *

Комментарии: *

Полное наименование вашего учреждения: *

ФИО: *

Должность: *

Ваш e-mail:

Прикрепить файл: Обзор...

Убедитесь что Вы указали правильный действующий адрес электронной почты, иначе Вы не сможете получить наш ответ.

Портал статистики

Портал статистики расположен по адресу <http://stat.rtsz.cair.ru>

- Суммарная статистика по блокировкам за выбранный диапазон дат в раскладке по типам блокировки и категориям
- Подробная статистика вплоть до URL с возможностью фильтрации по домену, дате, времени, типу и категории блокировки.
- Авторизация – по IP-адресу образовательной организации. При доступе из внутренней сети ОО видит только свою статистику
- Портал статистики доступен только на каналах образовательных организаций, подключенных к СКФ

Портал статистики

Статистика - Internet Explorer
 http://stat.rtsz.cair.ru/school

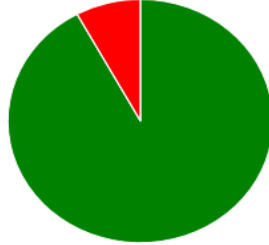
ПО КАТЕГОРИЯМ

Поиск: Копировать Excel

Категория	URL
Разрешенные	36020
Баннеры, реклама	1451
Досуг и развлечения негатив	863
Социальные сети	357
Сайты знакомств	279
Локальный черный список	51
Эротика, порнография	51
Терроризм, экстремизм	26
Наркотики	10
Компьютерные игры	9
Прокси, анонимайзеры, обход контентных фильтров	4
Нелегальная помощь школьникам	3
Онлайн-казино	2

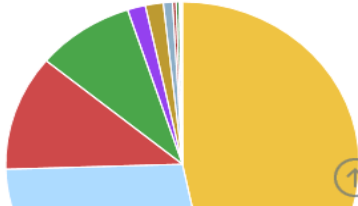
Записи с 1 до 13 из 13 записей

РАЗРЕШЕННЫЕ/ЗАБЛОКИРОВАННЫЕ



Статус	Процент
Разрешенные	92%
Заблокированные	8%

ПО КАТЕГОРИЯМ



Портал статистики

Статистика - Internet Explorer
 http://stat.rtsz.cair.ru/school_domain?dstart=2015-08-18&dfinish=2015-08-24

СТАТИСТИКА ПО КАТЕГОРИИ ЗА ПЕРИОД Социальные сети, период с 2015-08-18 по 2015-08-24

Показать записей

Поиск:

Тип	Домен	Дата	Час	URL
⊕ по домену	cs617928.vk.me	2015-08-18	22	1
⊕ по домену	cs618025.vk.me	2015-08-18	22	1
⊕ по домену	cs618616.vk.me	2015-08-18	22	1
⊕ по домену	cs620229.vk.me	2015-08-18	22	1
⊕ по домену	cs620719.vk.me	2015-08-18	22	1
⊕ по домену	cs621624.vk.me	2015-08-18	22	1
⊕ по домену	cs623419.vk.me	2015-08-18	20	1
⊕ по домену	cs623420.vk.me	2015-08-18	22	1
⊕ по домену	cs623927.vk.me	2015-08-18	22	1
⊕ по домену	cs624122.vk.me	2015-08-18	22	1

Тип: x
 Домен: x
 Дата: x
 Час: x
 10 (392 всего)

Записи с 41 до 50 из 126 записей

Резюме. Преимущества СКФ Ростелеком



Единая согласованная политика школьной фильтрации по всем требованиям для проверок.



Гибкая настройка и обновление на уровне оператора (сайты, категории, реестры и т.д.).



Быстрое подключение ОО на уровне оператора.



Экономия ресурсов ОО на настройку (услуга под ключ).



Опыт успешной работы СКФ на базе прокси-серверов в других МРФ Ростелеком.



Удобная и быстрая обратная связь по фильтрации через портал.

Спасибо!
Вопросы?

